

Стул ученический «Sigma» предназначен для учебных учреждений. Продукция изготовлена в соответствии с ТО 310111-088-23357495-2022 «Мебель для учебных заведений». Соответствует требованиям технического регламента Таможенного союза «О безопасности мебельной продукции» (ТР ТС 025/2012): ГОСТ 22046-2016 «Мебель для учебных заведений».

УСЛОВИЕ ГАРАНТИИ

1. Предприятие-изготовитель гарантирует соответствие изделия требованиям технической документации при соблюдении потребителем условий эксплуатации, транспортирования и хранения, установленных в технических условиях и указанных в настоящем паспорте.
2. Гарантийный срок эксплуатации 12 месяцев, срок службы изделия – 5 лет.
3. Гарантийный срок хранения изделия 6 месяцев.
4. В течение гарантийного срока завод-изготовитель безвозмездно ремонтирует или заменяет изделие или его составные части в случае неисправности при условии соблюдения потребителем правил транспортировки, хранения, эксплуатации и сборки каркасов.
5. Стул выдерживает равномерно распределительную нагрузку массой не менее 80кг. Максимальная нагрузка – 100 кг.

ПОДГОТОВКА К ЭКСПЛУАТАЦИИ

Внимание! Вставить ногами на стул и пластиковое сидение запрещается во избежание деформации каркаса и излома пластика!

1. После транспортировки стульев в условиях отрицательных температур, перед распаковкой их нужно выдержать в нормальных температурных условиях не менее 2 часов.
2. Распаковать каркас и сидение. Проверить целостность покрытия каркаса спинки и сидения.

ПРАВИЛА ЭКСПЛУАТАЦИИ

Правила эксплуатации мебели с элементами из пластика.
 Не допускается нагревать, резать, царапать острыми предметами пластиковые элементы стула, запрещается ронять стул целиком либо его элементы (спинку и сидение) – это может привести к порче спинки и сидения.
 Не допускается сидеть на стуле в одежде, которая может повредить поверхность спинки и сидения. отдельными элементами (металлические элементы, заклепки на ремне, джинсах).
 Для устранения пятен и загрязнений с поверхности необходимо сразу протереть загрязненную поверхность мягкой губкой или салфеткой, смоченной в слабом растворе моющего средства. Затем следует протереть ткань, смоченной в чистой воде, и вытереть насухо. Не отскабливайте засохшие пятна с поверхности спинки и сидения острыми предметами!
 Не подносить стул к открытому огню!
 Нельзя использовать стулья во влажных помещениях, т.к. это может привести к образованию ржавчины на покрытых эмалью и хромированных элементах каркасов.
 Допускается использовать стул только по прямому назначению!
 При нарушении данных рекомендаций, компания-производитель не несет ответственность за целостность, сохранение внешнего вида и продления срока службы стульев!!!

ШТАМП ОТК
 Дата продажи


«___» _____ 202 г.




ПАСПОРТ и ИНСТРУКЦИЯ ПО СБОРКЕ

Сертификат соответствия : № ЕАЭС RU C-RU.HB26.B.02512/22

Стул ученический GL_SIGMA, регулируемый

	Группа роста	Габариты изделия
	3-5 группа роста (340 - 420 мм)	Ш 460 х Г х 500 х В 770/850
	4-6 группа роста (380 - 460 мм)	Ш 460 х Г х 500 х В 810/890
	5-7 группа роста (420 - 500 мм)	Ш 460 х Г х 500 х В 850/930

Стул ученический GL_SIGMA, нерегулируемый,

	Группа роста	Габариты изделия
	3 группа роста (340 мм)	Ш 460 х Г х 500 х В 770
	4 группа роста (380 мм)	Ш 460 х Г х 500 х В 810
	5 группа роста (420 мм)	Ш 460 х Г х 500 х В 850
	6 группа роста (460 мм)	Ш 460 х Г х 500 х В 890
7 группа роста (500 мм)	Ш 460 х Г х 500 х В 930	

Адрес предприятия-изготовителя:
 188661, Ленинградская область, Всеволожский район, деревня Новое Девяткино,
 улица Турбостроителей (производственная территория), здание 3

СХЕМА СБОРКИ СТУЛА «SIGMA»
регулируемый / нерегулируемый



5 Заглушка
пластиковая 30x15
(2 шт.)
(практичная)



6 Винт М6х25
(сиденье)
(2 шт.)



7 Шайба
(2 шт.)



8 Винт
регулируемый
(4 шт.)
(установлено
заводом-изготовителем)



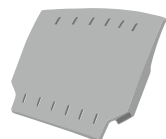
1 Каркас стула
(1 шт.)



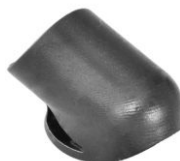
2 Сиденье стула
(1 шт.)



3 Спинка стула
(1 шт.)



4 Опора
пластиковая d32
(4 шт.)
(наружная, угловая)



ИНСТРУКЦИЯ ПО СБОРКЕ СТУЛА «SIGMA» регулируемый / нерегулируемый

- 1) Установить сиденье (№ 2) на каркас стула (№1)
- 2) Прикрутить сиденье (№ 2) винтами М6х25 (№6), предварительно подложив под головку винта шайбу (№7)
- 3) Плотно затянуть винты после выравнивания сиденья на каркасе.
- 4) Установить спинку (№ 3) на каркас стула (№1)

ВНИМАНИЕ! Крестовая отвёртка шуруповёрт и киянка в комплектацию стула не входят!



Предприятие-изготовитель оставляет за собой право вносить некоторые конструктивные изменения, не ухудшающие вид и не влияющие на функциональные свойства изделия, без уведомления Покупателя.

СОСТАВ ИЗДЕЛИЯ

Наименование	Количество	Номер пакета
Каркас стула	1	1 (из 2)
Сиденье стула	1	2 (из 2)
Спинка стула	1	2 (из 2)
Комплект фурнитуры	1	2 (из 2)