

Стул на металлическом каркасе «Норд» предназначен для сидения в бытовых и общественных помещениях.

Покрытие металлических деталей соответствует требованиям IV класса ГОСТ 9.303 и ГОСТ 9.301 по внешнему виду, а по условиям эксплуатации группе УХЛ ГОСТ 15150

Соответствует ГОСТ 19917-93, ТО 5612 -001-47030044736-2205 и признан годным к эксплуатации

УСЛОВИЕ ГАРАНТИИ

1. Предприятие-изготовитель гарантирует соответствие изделия требованиям технической документации при соблюдении потребителем условий эксплуатации, транспортирования и хранения, установленных в технических условиях и указанных в настоящем паспорте
2. Гарантийный срок эксплуатации 12 месяцев, срок службы изделия – 5 лет.
3. Гарантийный срок хранения изделия 6 месяцев.
4. В течение гарантийного срока завод-изготовитель безвозмездно ремонтирует или заменяет изделие или его составные части в случае неисправности при условии соблюдения потребителем правил транспортировки, хранения, эксплуатации и сборки каркасов.
5. Стул выдерживает равномерно распределительную нагрузку массой не менее 80 кг. Максимальная нагрузка – 100 кг.

ПОДГОТОВКА К ЭКСПЛУАТАЦИИ.

1. После транспортировки стульев в условиях отрицательных температур, перед распаковкой их нужно выдержать в нормальных температурных условиях не менее 2 часов.
2. Распаковать каркас и сидение. Проверить целостность покрытия каркаса и обивки сидения.

ПРАВИЛА ЭКСПЛУАТАЦИИ

Правила эксплуатации мебели с обивкой из кожзаменителя.

Не допускается нагревать, резать, царапать острыми предметами обивку стула, а также запрещается ронять стул целиком либо его элементы (спинку и сидение) – это может привести к порче обивки!

Нельзя сидеть на стульях в грязной одежде или одежде, которая может окрасить поверхность обивки.

Не допускается сидеть на стуле в одежде, которая может повредить поверхность обивки отдельными элементами (металлические элементы, заклепки на ремне, джинсах)

Для устранения пятен и загрязнений с поверхности обивки необходимо сразу протереть загрязненную поверхность мягкой губкой или салфеткой, смоченной в слабом растворе моющего средства. Затем следует протереть ткань, смоченной в чистой воде, и вытереть насухо. Не отскабливайте засохшие пятна с обивки острыми предметами!

Запрещается обрабатывать поверхность обивки стула хлорсодержащими средствами, а также уксусом!

Не подносить стул к открытому огню!

Нельзя использовать стулья во влажных помещениях, т.к. это может привести к образованию ржавчины на хромированных элементах каркасов.

Допускается использовать стул только по прямому назначению!

При нарушении данных рекомендаций, компания-производитель не несет ответственность за целостность, сохранение внешнего вида и продления срока службы стульев!!!

ШТАМП ОТК

Дата продажи

« ____ » _____ 201 ____ г

СТУЛ НА МЕТАЛЛИЧЕСКОМ КАРКАСЕ «Норд»

A1.15-01

Ширина 404, Глубина 530, высота 970, масса не более 5,8 кг.



ПАСПОРТ и ИНСТРУКЦИЯ ПО СБОРКЕ

Адрес предприятия-изготовителя:

ПАО «Предприятие Гальваник», Россия

188661, Ленинградская обл., Всеволожский район, дер. Новое Девяткино

(812) 319-38-99, 640-51-90,(91),(92)

www.galvanik-spb.ru

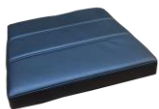
**Схема сборки стульев : Норд
В 970*Ш404*Г530**



1 Каркас стула
(1шт)



2 Сидение (1шт)



3 Саморез
4,2*13 (4 шт)



4. Заглушка
ПГ-016
4шт.



ИНСТРУКЦИЯ ПО СБОРКЕ СТУЛА НОРД.

- 1) Перед установкой сидений привести крепежные ушки (5) в строго горизонтальное положение (вывести крепежные ушки в плоскость).
Выравнивание крепежных ушек производить при помощи легких ударов резиновой киянкой или вручную.
- 2) Установить сидение (№2) и прикрутить его к каркасу стула (№1) четырьмя саморезами 4,2*13 (№3) через крепежные ушки с помощью крестовой отвертки или шуруповерта. Важно не перекрутить саморезы 4,2*13 (№3) при установке сидения. Для этого на шуруповерте нужно установить усилие не больше 4.